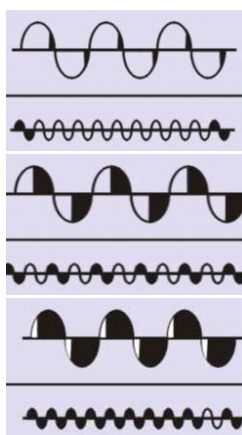
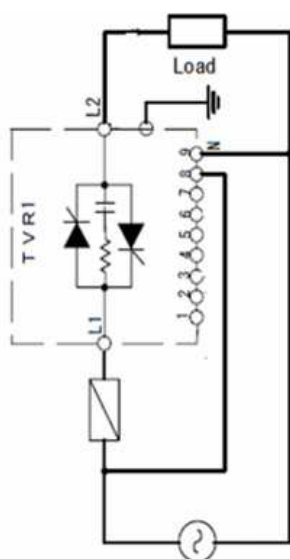


Regulator de putere monofazat - serie TRV

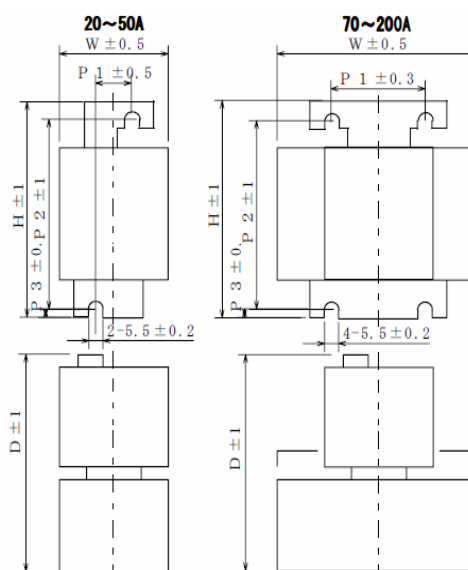
Caracteristici produs :

- Metodă de control selectabilă : control fază și control trecere prin 0;
- Intrare: 0/4 ÷ 20mA, 1 ÷ 5V, 0 ÷ 5/10V, open collector 5V/3mA DC, SSR 12V/3mA DC;
- Capacitate curent : 20A, 30A, 50A, 70A, 100A, 200A;
- Control al ieșirii prin soft cu funcții de creștere sau scădere lină în intervalul 0 ÷ 25s;
- Alimentare : 100 ÷ 240Vca, sistem monofazat;
- Recunoaștere automată a frecvenței de alimentare : 45 ÷ 65Hz;
- Display 7 segmente pentru valori de intrare, valori de ieșire, parametri de lucru;
- Montare pe zid în poziție verticală prin fixare cu șuruburi M5;
- Condiții de ambient : -10 ÷ 40°C, maxim 90% RH;

Schemă de conectare:



Dimensiuni (mm):



Cod de comanda: TRV □□□:

Curent	020	20 A
	030	30 A
	050	50 A
	070	70 A
	100	100 A
	200	200 A

	W	H	D	P 1	P 2	P 3
20A	50	192.5	128	24	181	4
30A	50	192.5	128	24	181	4
50A	60	192.5	154	28	181	4
70A	110	192.5	154	75	181	4
100A	155	192.5	154	75	181	4
200A	111	302.5	180	75	289	6

Societatea noastră vă mai poate oferi motoare electrice și echipamente de măsurare și control cu semnal de ieșire pentru comanda contactoarelor statice.