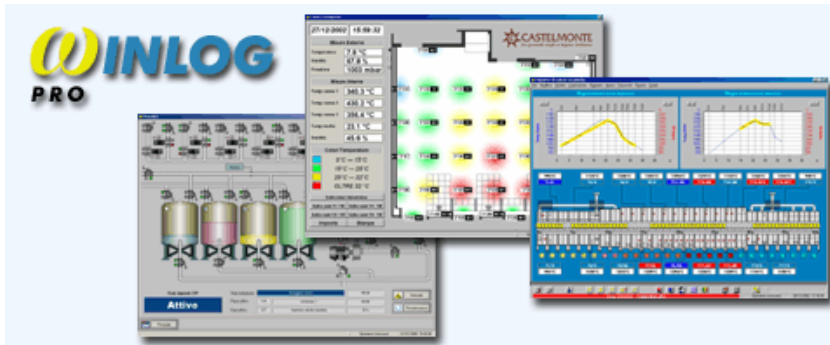


Software Scada



SCADA este prescurtarea pentru Monitorizare, Control si Achiziții de Date (*Supervisory Control And Data Acquisition*). Termenul SCADA se referă de obicei la un centru de comandă care monitorizează și controlează un întreg spațiu de producție. Automatizarile SCADA sint folosite pentru monitorizarea sau controlul proceselor tehnologice.

Componentele sistemului SCADA :

1. RTU - Unitățile Terminale Comandate la Distanță - (Remote Terminal Unit) - realizează conexiunea cu echipamentele supravegheate, citesc starea acestora (cum ar fi poziția deschis/închis a unui releu sau valve), citesc mărimile măsurate cum ar fi presiunea, debitul, tensiunea sau curentul. RTU pot controla echipamentele trimițind semnale, cum ar fi cel de închidere a unui releu sau valve sau setarea vitezei unei pompe.

2. PLC -Controllere logice programabile - (Programmable Logic Controller) - este un mic computer cu un microprocesor folosit pentru automatizarea proceselor. Programul unui PLC poate adesea controla secvențe complexe și este scris și apoi salvat în memoria EEPROM. Ceea ce diferentiaza un PLC de alte computere este faptul că este prevazut cu intrări/ieșiri către senzori și relee. PLC-urile citesc starea comutatoarelor, a indicatoarelor de temperatură, de poziție s.a. PLC-urile comandă motoare electrice, pneumatice sau hidraulice și relee magnetice. Intrările/ieșirile pot fi externe prin module I/O sau interne.

3. HMI - Interfata om-masina - (Human Machine Interface) - are rolul de a aduna, combina si structura informațiile din PLC printr-o formă de comunicație. Un HMI elaborat, poate fi de asemenea conectat la o bază de date pentru realizarea de grafice în timp real, analiza datelor, proceduri de întreținere planificate, scheme detaliate pentru un anumit senzor sau utilaj, precum și metode de depanare a sistemului.

Societatea noastră vă poate pune la dispoziție software-ul SCADA WINLOG-Pro cu licență pentru un anumit număr de puncte de măsură în două moduri :

- softul de dezvoltare aplicații;
- softul de execuție aplicații;

Personalul societății noastre vă poate ajuta in automatizarea proceselor d-voastră de producție prin dezvoltarea unei aplicații cu software-ul SCADA WINLOG-Pro.

De asemeni vă putem pune la dispoziție HMI -uri cu software-ul instalat. Acestea au următoarele caracteristici :

- processor INTEL Celeron sau Pentium , memorie 256MB DDR , hard 40 – 80GB;
- display SVGA sau XGA TFT de 8",12" și 15" LCD - Touch screen resistive;
- porturi USB, Ethernet, seriale RS-232 și RS-485 paralele;
- socket pentru memorie flash;
- alimentare 115/230 Vac ATX sau 24 Vdc (opțional);